

Vivienda 01 Tipo 3D1

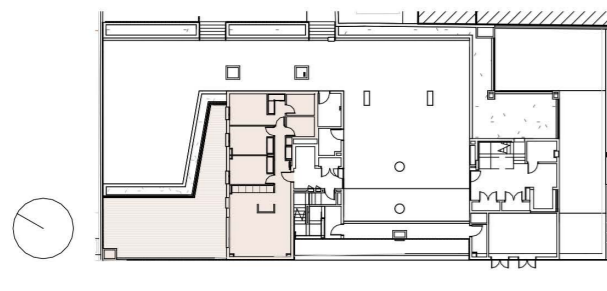
Superficie útil interior	77,34 m <sup>2</sup>
Superficie construida interior	89,96 m <sup>2</sup>
Superficie construida con zzcc	103,29 m <sup>2</sup>
Superficie construida terraza	77,43 m <sup>2</sup>

Decreto 218/2005

Superficie útil	85,07 m <sup>2</sup>
Superficie construida	112,29 m <sup>2</sup>

Nota: SUP. ÚTIL SEGÚN DECRETO 218/05 incluye el suelo interior de la vivienda mas el 50% de los espacios exteriores privativos tales como terrazas (hasta un máximo del 10% de la sup. útil interior de la vivienda).

Nota: la SUP. CONSTRUIDA SEGÚN DECRETO 218/05 incluye la sup. construida interior, la sup. exterior de las terrazas privativas, la de las terrazas de uso y disfrute y la parte proporcional de zonas comunes.



Vivienda 02 Tipo 3D2

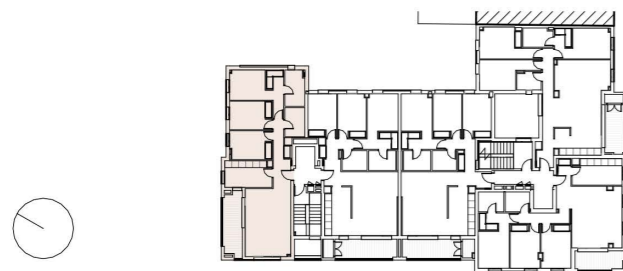
Superficie útil interior	80,21 m <sup>2</sup>
Superficie construida interior	95,71 m <sup>2</sup>
Superficie construida con zzcc	109,53 m <sup>2</sup>
Superficie construida terraza	10,86 m <sup>2</sup>

Decreto 218/2005

Superficie útil	84,72 m <sup>2</sup>
Superficie construida	114,96 m <sup>2</sup>

Nota: SUP. ÚTIL SEGÚN DECRETO 218/05 incluye el suelo interior de la vivienda mas el 50% de los espacios exteriores privativos tales como terrazas (hasta un máximo del 10% de la sup. útil interior de la vivienda).

Nota: la SUP. CONSTRUIDA SEGÚN DECRETO 218/05 incluye la sup. construida interior, la sup. exterior de las terrazas privativas, la de las terrazas de uso y disfrute y la parte proporcional de zonas comunes.



Vivienda 03 Tipo 3D3

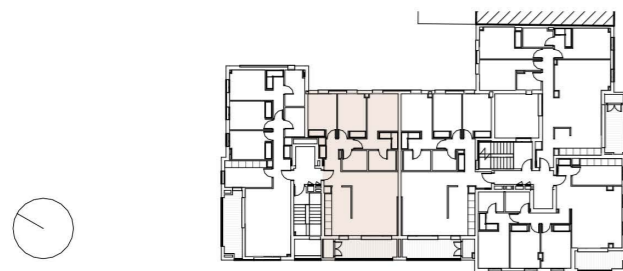
Superficie útil interior	78,54 m <sup>2</sup>
Superficie construida interior	90,67 m <sup>2</sup>
Superficie construida con zzcc	104,21 m <sup>2</sup>
Superficie construida terraza	12,15 m <sup>2</sup>

Decreto 218/2005

Superficie útil	83,68 m <sup>2</sup>
Superficie construida	110,28 m <sup>2</sup>

Nota: SUP. ÚTIL SEGÚN DECRETO 218/05 incluye el suelo interior de la vivienda mas el 50% de los espacios exteriores privativos tales como terrazas (hasta un máximo del 10% de la sup. útil interior de la vivienda).

Nota: la SUP. CONSTRUIDA SEGÚN DECRETO 218/05 incluye la sup. construida interior, la sup. exterior de las terrazas privativas, la de las terrazas de uso y disfrute y la parte proporcional de zonas comunes.



Vivienda 10 Tipo 3D7

Superficie útil interior	83,40 m <sup>2</sup>
Superficie construida interior	97,56 m <sup>2</sup>
Superficie construida con zzcc	111,93 m <sup>2</sup>
Superficie construida terraza	58,40 m <sup>2</sup>

Decreto 218/2005

Superficie útil	91,74 m <sup>2</sup>
Superficie construida	121,69 m <sup>2</sup>

Nota: SUP. ÚTIL SEGÚN DECRETO 218/05 incluye el suelo interior de la vivienda mas el 50% de los espacios exteriores privativos tales como terrazas (hasta un máximo del 10% de la sup. útil interior de la vivienda).

Nota: la SUP. CONSTRUIDA SEGÚN DECRETO 218/05 incluye la sup. construida interior, la sup. exterior de las terrazas privativas, la de las terrazas de uso y disfrute y la parte proporcional de zonas comunes.



Vivienda 11 Tipo 3D10

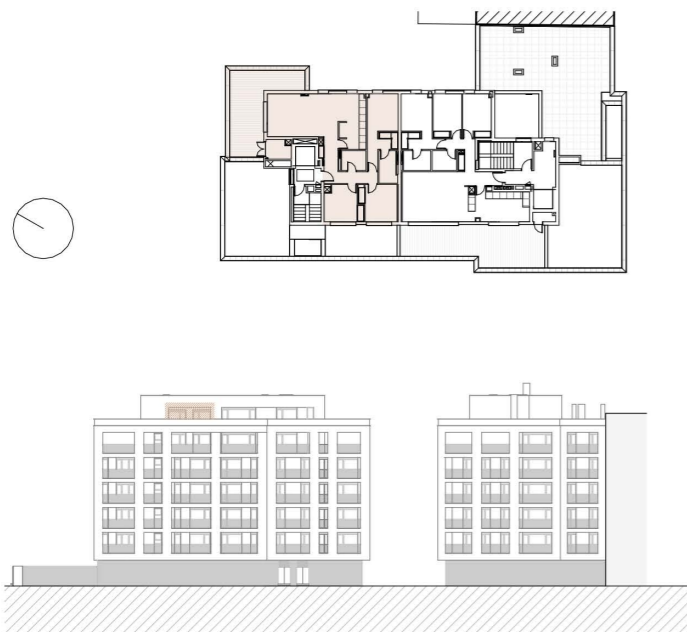
Superficie útil interior	83,36 m <sup>2</sup>
Superficie construida interior	97,56 m <sup>2</sup>
Superficie construida con zzcc	111,93 m <sup>2</sup>
Superficie construida terraza	38,47 m <sup>2</sup>

Decreto 218/2005

Superficie útil	91,70 m <sup>2</sup>
Superficie construida	121,68 m <sup>2</sup>

Nota: SUP. ÚTIL SEGÚN DECRETO 218/05 incluye el suelo interior de la vivienda mas el 50% de los espacios exteriores privativos tales como terrazas (hasta un máximo del 10% de la sup. útil interior de la vivienda).

Nota: la SUP. CONSTRUIDA SEGÚN DECRETO 218/05 incluye la sup. construida interior, la sup. exterior de las terrazas privativas, la de las terrazas de uso y disfrute y la parte proporcional de zonas comunes.



Vivienda 12 Tipo 3D6

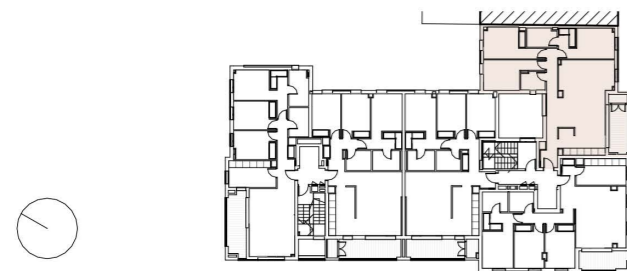
Superficie útil interior	85,89 m <sup>2</sup>
Superficie construida interior	102,75 m <sup>2</sup>
Superficie construida con zzcc	117,55 m <sup>2</sup>
Superficie construida terraza	9,58 m <sup>2</sup>

Decreto 218/2005

Superficie útil	89,98 m <sup>2</sup>
Superficie construida	122,34 m <sup>2</sup>

Nota: SUP. ÚTIL SEGÚN DECRETO 218/05 incluye el suelo interior de la vivienda mas el 50% de los espacios exteriores privativos tales como terrazas (hasta un máximo del 10% de la sup. útil interior de la vivienda).

Nota: la SUP. CONSTRUIDA SEGÚN DECRETO 218/05 incluye la sup. construida interior, la sup. exterior de las terrazas privativas, la de las terrazas de uso y disfrute y la parte proporcional de zonas comunes.



Vivienda 13 Tipo 3D5

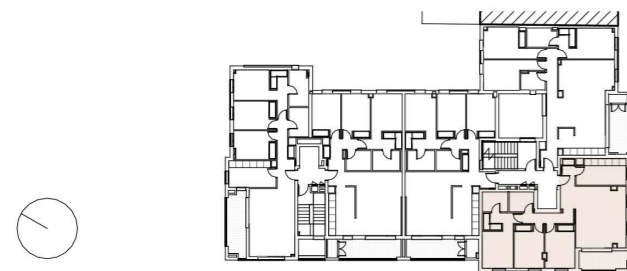
Superficie útil interior	81,09 m <sup>2</sup>
Superficie construida interior	96,07 m <sup>2</sup>
Superficie construida con zzcc	110,05 m <sup>2</sup>
Superficie construida terraza	8,01 m <sup>2</sup>

Decreto 218/2005

Superficie útil	84,49 m <sup>2</sup>
Superficie construida	114,05 m <sup>2</sup>

Nota: SUP. ÚTIL SEGÚN DECRETO 218/05 incluye el suelo interior de la vivienda mas el 50% de los espacios exteriores privativos tales como terrazas (hasta un máximo del 10% de la sup. útil interior de la vivienda).

Nota: la SUP. CONSTRUIDA SEGÚN DECRETO 218/05 incluye la sup. construida interior, la sup. exterior de las terrazas privativas, la de las terrazas de uso y disfrute y la parte proporcional de zonas comunes.



Vivienda 24 Tipo 3D9

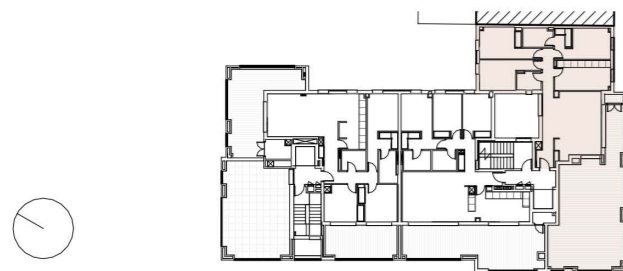
Superficie útil interior	85,97 m <sup>2</sup>
Superficie construida interior	104,53 m <sup>2</sup>
Superficie construida con zzcc	119,35 m <sup>2</sup>
Superficie construida terraza	69,19 m <sup>2</sup>

Decreto 218/2005

Superficie útil	94,57 m <sup>2</sup>
Superficie construida	129,80 m <sup>2</sup>

Nota: SUP. ÚTIL SEGÚN DECRETO 218/05 incluye el suelo interior de la vivienda mas el 50% de los espacios exteriores privativos tales como terrazas (hasta un máximo del 10% de la sup. útil interior de la vivienda).

Nota: la SUP. CONSTRUIDA SEGÚN DECRETO 218/05 incluye la sup. construida interior, la sup. exterior de las terrazas privativas, la de las terrazas de uso y disfrute y la parte proporcional de zonas comunes.



Vivienda 25 Tipo 3D8

Superficie útil interior	85,93 m <sup>2</sup>
Superficie construida interior	101,51 m <sup>2</sup>
Superficie construida con zzcc	116,32 m <sup>2</sup>
Superficie construida terraza	46,83 m <sup>2</sup>

Decreto 218/2005

Superficie útil	94,52 m <sup>2</sup>
Superficie construida	126,47 m <sup>2</sup>

Nota: SUP. ÚTIL SEGÚN DECRETO 218/05 incluye el suelo interior de la vivienda mas el 50% de los espacios exteriores privativos tales como terrazas (hasta un máximo del 10% de la sup. útil interior de la vivienda).

Nota: la SUP. CONSTRUIDA SEGÚN DECRETO 218/05 incluye la sup. construida interior, la sup. exterior de las terrazas privativas, la de las terrazas de uso y disfrute y la parte proporcional de zonas comunes.

